

# Especificaciones

	ML-3470D	ML-3471ND
<b>Impresión</b>	Velocidad (monocromo)* Resolución Tiempo de salida de la 1ª pág. (monocr.) Emulación Dúplex	Hasta 33 ppm en formato A4 (35 ppm en formato carta) Salida efectiva de hasta 1.200 x 1.200 ppp Menos de 8,5 segundos PostScript3, PCL6/5e, IBM ProPrinter, EPSON Integrado
<b>Gestión del papel</b>	Capacidad y tipos de entrada Capacidad y tipos de salida Tamaño del papel Tipo de papel	Bandeja tipo cassette de 250 hojas 150 hojas boca abajo 76 x 127 mm (3" x 5") ~ 216 x 356 mm (8.5" x 14") Transparencias, sobres, etiquetas, postales, cartulina
<b>General</b>	Procesador Memoria / almacenamiento Sistemas operativos compatibles  Interfaz  Nivel de ruido** Ciclo de trabajo mensual Dimensiones (ancho x profundo x alto) Peso	Samsung 400 MHz 32 MB (Máx. 288 MB)   64 MB (Máx. 320 MB) Windows 2000 / XP (32 / 64bits) / Vista (32 / 64bits) / 2003 Server (32 / 64bits) / Varios sistemas operativos Linux, incluyendo Red Hat 8 ~ 9, Fedora Core 1 ~ 4, Mandrake 9.2 ~ 10.1, SuSE 8.2 ~ 9.2 Mac OS 8.6 ~ 9.2, 10.1 ~ 10.5 USB 2.0 de alta velocidad, IEEE 1284 Paralelo   USB 2.0 de alta velocidad, IEEE 1284 Paralelo, Ethernet 10/100 Base-TX Menos de 52 dBA (imprimiendo)   Menos de 26 dBA (en espera) 80.000 páginas 400 x 433,4 x 285 mm 11,1 Kg

- Visita [www.samsungprinter.com](http://www.samsungprinter.com) para descargar la última versión del software.

\* La velocidad de impresión puede variar dependiendo del sistema operativo, la potencia de cálculo, los programas utilizados, el método de conexión, el tipo y tamaño del papel y la complejidad del documento a imprimir.

\*\* Presión acústica, ISO7779

# Consumibles y Opciones

<b>Consumibles</b>	Tipo Rendimiento  Código de modelo	Estándar: Rendimiento medio por cartucho 4.000 hojas estándar Alto rendimiento: Rendimiento medio por cartucho 10.000 hojas estándar Rendimiento del cartucho según ISO/IEC 19752 ML-D3470A, ML-D3470B
<b>Opciones</b>		Bandeja tipo cassette de 250 hojas Memoria: 32 MB, 64 MB, 128 MB, 256 MB



Cartucho tóner  
ML-D3470A, ML-D3470B



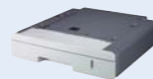
Memoria  
ML-MEM110/120/130/140



Wireless Network  
ML-NWA10L



Caja cartucho tóner



Segunda bandeja  
ML-S3050A

Si quieres más información sobre las impresoras láser monocromo ML-3470D/ML-3471ND de Samsung o si necesitas saber cuál es tu distribuidor más cercano, consulta: [www.samsung.com](http://www.samsung.com)



Samsung Electronics Iberia, S. A.  
Teléfono Atención al Cliente: 902 10 11 30  
[www.samsung.com](http://www.samsung.com)



imagina un rendimiento fiable

Impresoras láser monocromo ML-3470D/ML-3471ND





# Impresora láser monocromo

## ML-3470D/3471ND



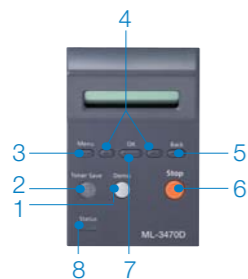
La serie ML-3470D de Samsung está pensada para tu negocio, ofreciéndote el máximo rendimiento con un mantenimiento mínimo. Destaca en su categoría por su alto ciclo de trabajo mensual y su gran capacidad de depósito, tanto de tóner -con función ahorro de tóner- como de papel.

### Componentes



1. Bandeja de Salida
2. Panel de Control
3. Tapa Frontal
4. Bandeja Multifunción
5. Bandeja Estándar
6. Bandeja Opcional
7. Indicador de Nivel de Papel
8. Puerto de Red
9. Puerto USB
10. Puerto Paralelo
11. Fuente de Alimentación

### Panel de Control



1. ML-3470D Demo
2. Ahorro de Tóner
3. Menú
4. Botones de Selección
5. Función Anterior
6. Stop
7. OK
8. Estado

## imagina los beneficios de la impresión con alto rendimiento

### Máxima velocidad

Las impresoras láser son sinónimo de velocidad y en ello la Serie ML-3470 de Samsung supera todas las expectativas. Combina la fiabilidad con una increíble velocidad de impresión de ¡33 ppm en formatos A4 (35 ppm en formato carta)! Y gracias a la impresión a dos caras incorporada ¡imprimirás el doble en la mitad de tiempo!

### Máximo ciclo de trabajo mensual

La Serie ML-3470 presenta unas prestaciones de alto rendimiento, con un increíble ciclo de trabajo mensual de hasta **80.000 páginas**. Satisface las exigencias de impresión de cualquier oficina de tamaño medio.

### Máxima productividad

Un alto rendimiento depende tanto de la velocidad de procesamiento como de la memoria adecuada. Con un procesador de **400 MHz y 64 MB de memoria ampliables a hasta 320 MB**, esta impresora se comporta eficientemente en circunstancias muy diversas.

### Máxima capacidad de almacenamiento de papel

Con la Serie ML-3470 no tendrás que preocuparte por quedarte sin papel a mitad de la impresión de un importante trabajo. Con una **capacidad de almacenamiento de papel de 550 páginas** -250 en la bandeja estándar, una bandeja opcional de 250 más y una bandeja multiuso de 50-, ahorrarás tiempo cuando realmente lo necesitas.

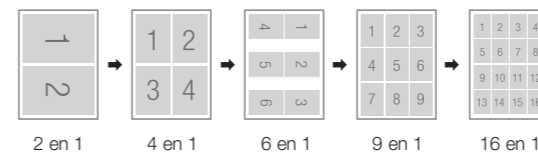


### Diferentes funciones de impresión

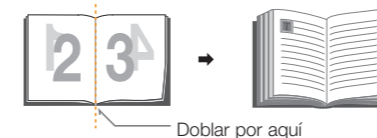
**Impresión dúplex:** Aumenta tu eficiencia con el botón de impresión dúplex que incorpora la Serie ML-3470. Crea tus propios documentos a doble cara con opciones como margen corto o margen largo. Además, la impresión dúplex disminuirá el consumo de papel, permitiendo su fácil almacenaje y transporte.



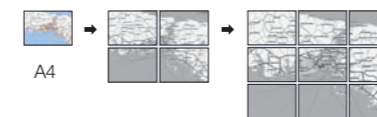
**Impresión N/Up:** Imprime múltiples copias de una página o imagen en una misma hoja. Para ello no necesitas copiar y pegar repetidamente: la función de impresión N-Up coloca hasta 16 imágenes al tamaño que necesites en una sola página.



**Impresión de folletos:** La Serie ML-3470 crea folletos de forma fácil y eficaz.



**Impresión de posters:** Imprime posters de gran tamaño con la función Impresión de posters. A partir de una imagen de cualquier tamaño, crea posters de cualquier medida a tamaño proporcional. La impresión se realiza en varias páginas que se unen para confeccionar un póster.



### Es fácil ahorrar tiempo en el trabajo



- La Serie ML-3470 es apropiada para pequeñas y medianas empresas por sus herramientas de gestión de red.
- La Serie ML-3470 es apropiada para agencias de viajes, bancos o colegios por la capacidad de su depósito de papel y el alto rendimiento de los cartuchos de tóner.
- La Serie ML-3470 es apropiada para cualquier espacio por su elegante diseño.

## imagina ventajas económicas y trabajo en red eficiente

### Herramientas de ahorro eficaces

Las características exclusivas de estas impresoras Samsung facilitan incrementar la producción reduciendo los costes. Con sólo presionar el botón Ahorro de Tóner, se reduce el consumo de tóner, sin perder calidad de impresión. El botón "Dúplex" imprime rápidamente a doble cara, ahorrando tiempo y dinero. Y, gracias al alto rendimiento de los cartuchos de tóner -hasta 10.000 páginas-, puedes imprimir largos documentos y publicaciones de forma fácil y económica.

### Herramientas de gestión de trabajo en red

#### SyncThru™ Web Admin Service

SyncThru™ Web Admin Service es una herramienta web para configurar impresoras, comprobar el estado de los dispositivos, realizar diagnósticos a distancia, recibir alertas de posibles problemas y modificar las preferencias de la impresora sin necesidad de moverte de tu escritorio.

Disponible en impresoras en red Samsung y otras impresoras compatibles con SNMP\*  
 \*SNMP (Simple Network Management Protocol)  
 Protocolo de aplicación que facilita el intercambio de información de gestión entre dispositivos en red. Forma parte del protocolo "Transmission Control Protocol/Internet Protocol" (TCP/IP). SNMP permite a los administradores en red gestionar el funcionamiento de ésta, encontrar y resolver problemas en la red y planificar su crecimiento.

#### SyncThru™ Web Service

Aumenta la productividad con SyncThru™ Web Service. Esta herramienta de configuración intuitiva no requiere instalación en forma de servidor web incrustado al que acceder mediante navegador web. Proporciona a los administradores competencia para cambiar las preferencias individuales y de red de la impresora, actualizar el firmware y ver el estado de la red de la impresora.

#### Impresión por red inalámbrica/Ethernet

La Serie ML-3470 ofrece la posibilidad de configurar una red de impresión en tu lugar de trabajo, gracias a su interfaz para Ethernet que puede ser conectada por cable directamente a tu red, ofreciendo conexión inalámbrica de alta velocidad. También es compatible con dispositivos de seguridad con encriptación (TKIP, CCMP-AES) y autenticación avanzadas (802.1x, WPA-PSK).